

			15 - 1/2	20 - 3/4	25 - 1	32 - 1.1/4	40 - 1.1/2
Q ₃	Debit maxim pentru perioade scurte	m ³ /h	2,5	4,0	6,3	10	16
Q ₄	Debit maxim pentru perioade scurte	m ³ /h	3,125	5,0	7,875	12,5	20
Q ₂	Debit de tranziție cu domeniul de măsurare R80 [MPE ± 2%]	l/h	50	80	126	200	320
Q ₁	Debit minim cu interval de măsurare R80 [MPE ± 5%]	l/h	31,25	50	78,75	125	200
Q ₂	Debit de tranziție cu domeniul de măsurare R160 [MPE ± 2%]	l/h	25	40	63	100	160
Q ₁	Debit minim cu interval de măsurare R160 [MPE ± 5%]	l/h	15,63	25	39,38	62,5	100
S	Precizia la domeniul de măsurare R80	l/h	10	15	20	20	25
S	Precizia la domeniul de măsurare R160	l/h	5	8	8	13	18
ΔP	Clasa de pierdere a presiunii	bar	0,63	0,63	0,63	0,63	0,63
MAP	Maximum allowed working pressure	bar	16	16	16	16	16
	Intervalul de indicație al cadranului minim / maxim	m ³	0,0001/100.000 0	0,0001/100.000 0	0,0001/100.000 0	0,0001/100.000 0	0,0001/100.000 0
A	Lungime fără cuplaje	mm	110-115	130	160	160	200
	Lungimea cu cuplaje	mm	190-195	228	260	280	340
B	Diametru maxim	mm	80	80	100	100	110
C	Înălțimea cu capacul deschis	mm	150	150	185	185	200
D	Înălțimea cu capacul închis	mm	83	83	103	103	120
E	Înălțimea tubului	mm	24	24	34	34	42
	Greutate cu cuplaje	kg	0,850	1,100	1,750	2,000	3,460
	Greutate fără cuplaje	kg	0,690	0,860	1,280	1,330	2,420

* Model special cu lungimea corpului 115mm 3/4 "x 3/4" sau 3/4 "x 7/8" filetat disponibil la cerere

MODELE: Apă rece – Clasa de temperatură T30-T50 (°C) Cadran umed

DBRF/15 R80 DBRF/15 R160
DBRF/20 R80 DBRF/20 R160
DBRF/25 R80 DBRF/25 R160
DBRF/32 R80 DBRF/32 R160
DBRF/40 R80 DBRF/40 R160

Apa caldă - Clasa de temperatură T70-T90 (°C) Cadran umed

DBRC/15 R80 DBRC/15 R160
DBRC/20 R80 DBRC/20 R160
DBRC/25 R80 DBRC/25 R160
DBRC/32 R80 DBRC/32 R160
DBRC/40 R80 DBRC/40 R160

Diferite valori „R” disponibile la cerere

APOMETRU CU IMPULSURI

EMIȚĂTORUL DE IMPULSURI REED-DATE TEHNICE



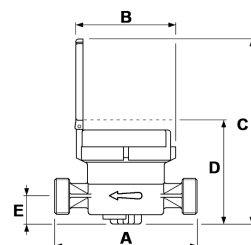
- Tensiunea de alimentare: 24 V - 0,2 A
- Lungimea standard a cablului furnizat: 2 m
- **VALORILE IMPULSURILOR K:**
- Numărul de litri per impuls disponibil (valoarea impulsului trebuie indicată când comanți): 0,25 – 0,5 – 1 – 2,5 – 5 – 10 – 25 – 50 – 100 – 250 – 500 – 1000

OPȚIUNEA M-BUS

Mod. ADAPTO (pentru a achiziționa separat): adaptor pentru a converti semnalul generat de senzor într-un semnal M-BUS

DISPONIBIL LA CERERE

- La cerere, poate fi montată o supapă de sens pentru modelele DN 15 și DN 20
- Toate modelele pot fi personalizate cu numărul de serie (de asemenea, în format cod de bare) marcat pe cadran
- La cerere, sunt disponibile modele DN15 și DN20 cromate



CURBA ERORILOR

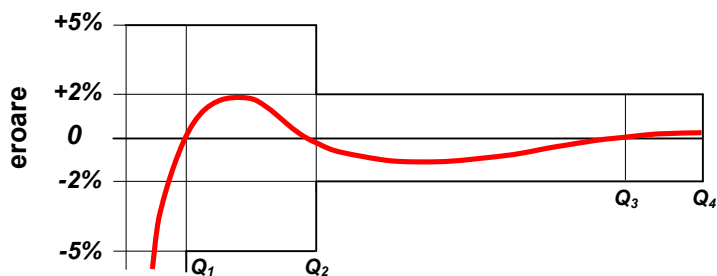


DIAGRAMA PIERDERILOR LOCALE

